

Profil châssis
en meranti

Encadrement en sapin
blanc lamellé-collé

Profil de poutre BSH
avec tenons recoupés



PROFIL ENCADREMENT DE CHASSIS

Description:

Profil servant à la fixation des châssis au kit BSH
Matière : sapin lamellé-collé

D.01.01

éch: 1/2

Date de création:

- 09/10/98

Modifié le:

- 11/04/2001

- 02/10/2003

- 21/03/2008

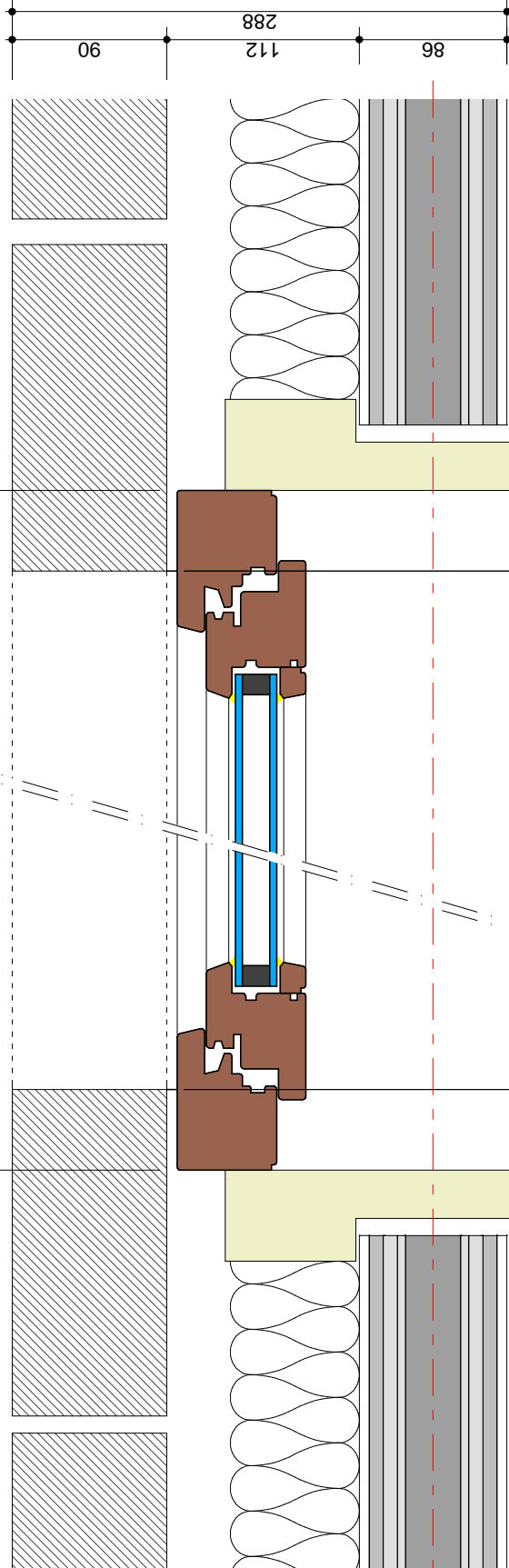
- ././.

Largeur châssis hors-tout

1094

Largeur baie parement extérieur

1000 (1010)



Largeur baie paroi BSH

1170

Dimensions données pour une baie extérieure d'une largeur de 1 000 mm avec recouvrement de 47 mm
Dimensions données pour une baie extérieure d'une largeur de 1 010 mm avec recouvrement de 42 mm



COUPE HORIZONTALE DANS CHASSIS/PAROI BSH

Description:

Coupe horizontale dans un mur au niveau d'une fenêtre (ou porte-fenêtre ou porte)
Placement châssis - Isolant - Seuil

D.02.01

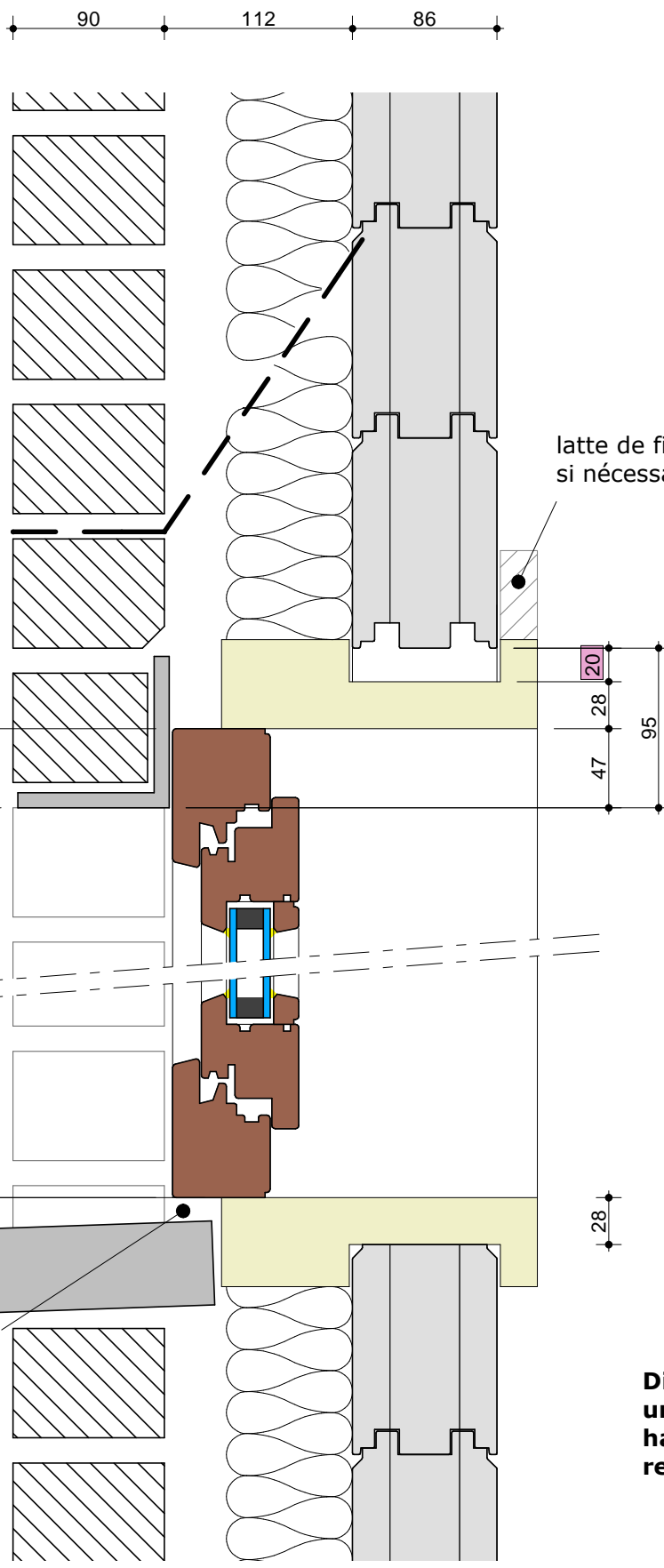
éch: 1/4

Date de création:

- 12/10/98

Modifié le:

- 11/04/2001
- 02/10/2003
- 03/02/2006
- 21/03/2008



Hauteur Baie	Jeu
250	10
500	15
750	15
1000	20
1250	20
1500	25
1750	25
2000	30
2250	30
2500	35
2750	35
3000	40
3250	40
3500	45
3750	45
4000	50
4250	50
4500	55
4750	55
5000	60

latte de finition

latte de finition
si nécessaire

Hauteur châssis hors-tout
1174

Hauteur baie parement extérieur
1127

Hauteur baie paroi BSH (X x 125 mm)
1250

Jeu seuil/châssis
fonction de la hauteur
d'appui du châssis, du
niveau de tassement des
cloisons.
A déterminer avec notre
technicien.

**Dimensions données pour
une baie intérieure d'une
hauteur de 1 250 mm avec
recouvrement de 47 mm**



Fenêtre - coupe verticale

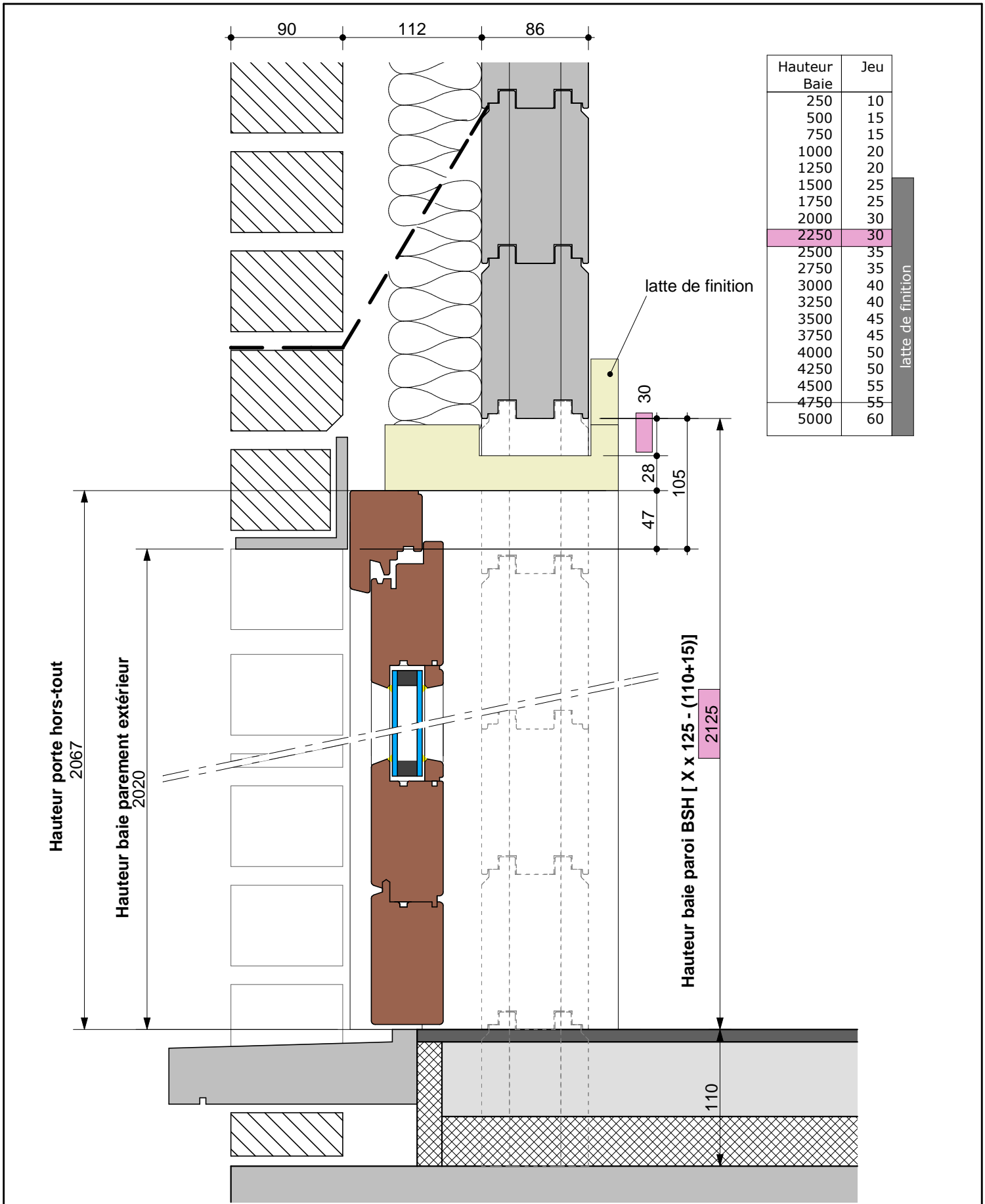
Description:
Coupe verticale dans un mur au niveau d'une fenêtre
Placement châssis - DIBA - Isolant -Seuil - Linteau

D.02.02

éch: 1/4

Date de création:
- 11/08/98

Modifié le:
- 11/04/2001
- 02/10/2003
- 03/02/2006
- 21/03/2008



Porte - coupe verticale

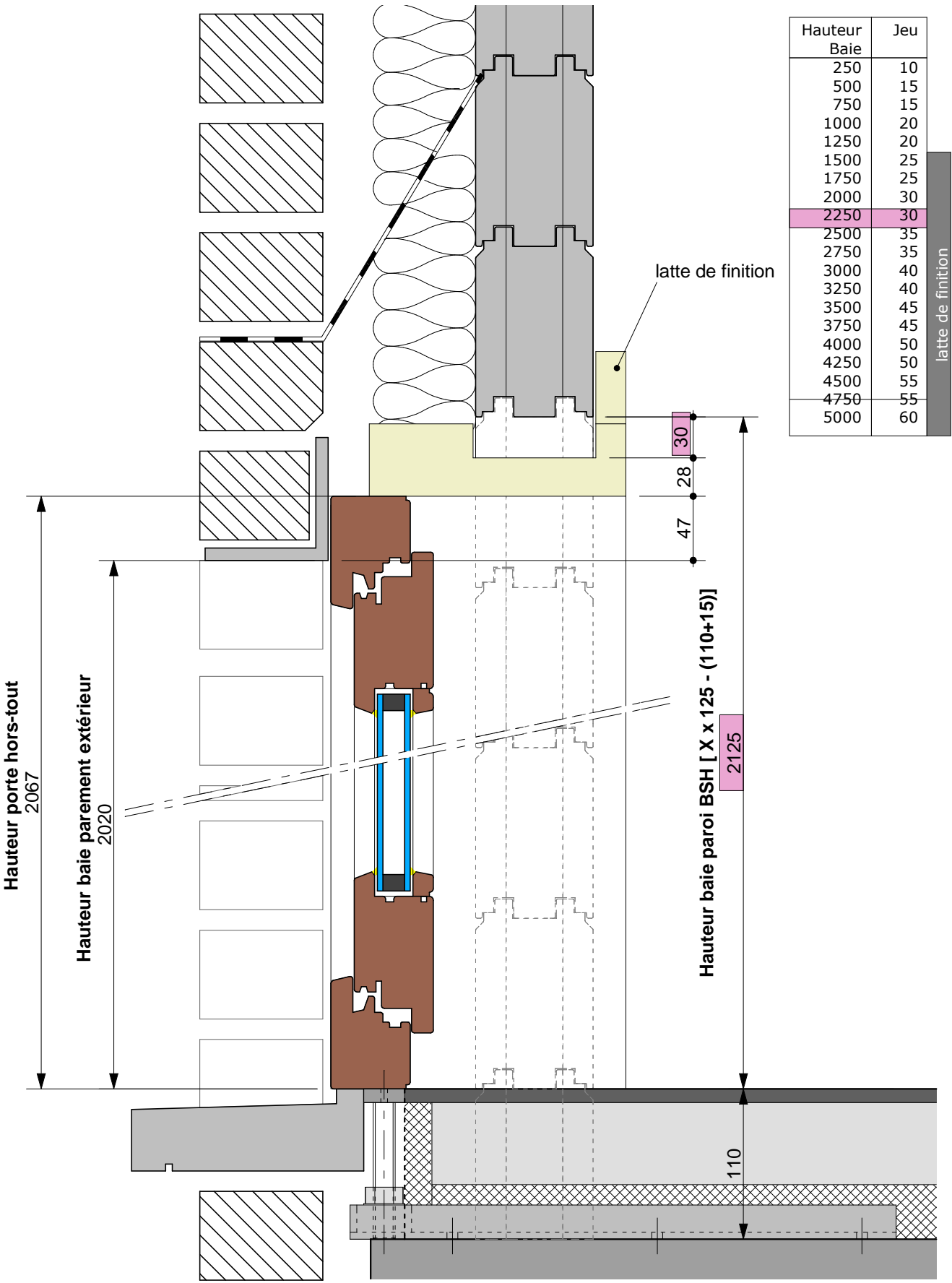
Description:
 Coupe verticale dans un mur au niveau d'une porte
 Placement châssis - DIBA - Isolant - Seuil - Linteau

D.02.03

éch: 1/4

Date de création:
- 12/10/98

Modifié le:
 - 11/04/2001
 - 02/10/2003
 - 06/02/2006
 - 21/03/2008



Hauteur Baie	Jeu
250	10
500	15
750	15
1000	20
1250	20
1500	25
1750	25
2000	30
2250	30
2500	35
2750	35
3000	40
3250	40
3500	45
3750	45
4000	50
4250	50
4500	55
4750	55
5000	60

latte de finition

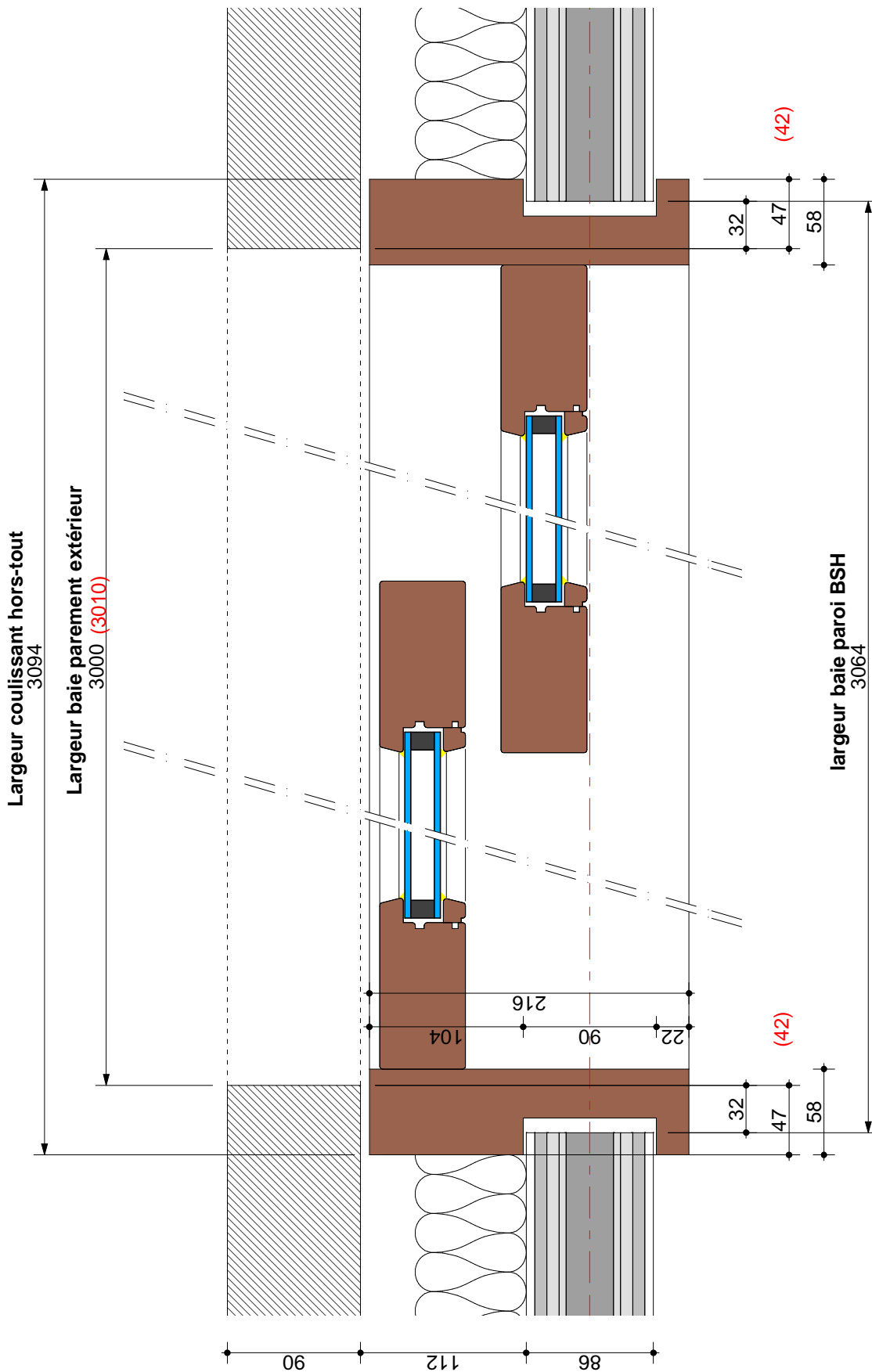


Porte fenêtre - coupe verticale

Description:
 Coupe verticale dans un mur au niveau d'une porte fenêtre
 Placement châssis - DIBA - Isolant -Seuil - Linteau

D.02.04
 éch: 1/4

Date de création:
 - 12/10/04
Modifié le:
 - 06/02/2006
 - 21/03/2008
 - .././..
 - .././..



Dimensions données pour une baie extérieure d'une largeur de 3 000 mm avec recouvrement de 47 mm
 Dimensions données pour une baie extérieure d'une largeur de 3 010 mm avec recouvrement de 42 mm



COUPE HORIZONTALE DANS COULISSANT/PAROI BSH

Description:
 Coupe horizontale dans un mur au niveau d'un couissant traditionnel
 Placement châssis - Isolant - Seuil

D.03.01

éch: 1/4

Date de création:

- 26/05/2003

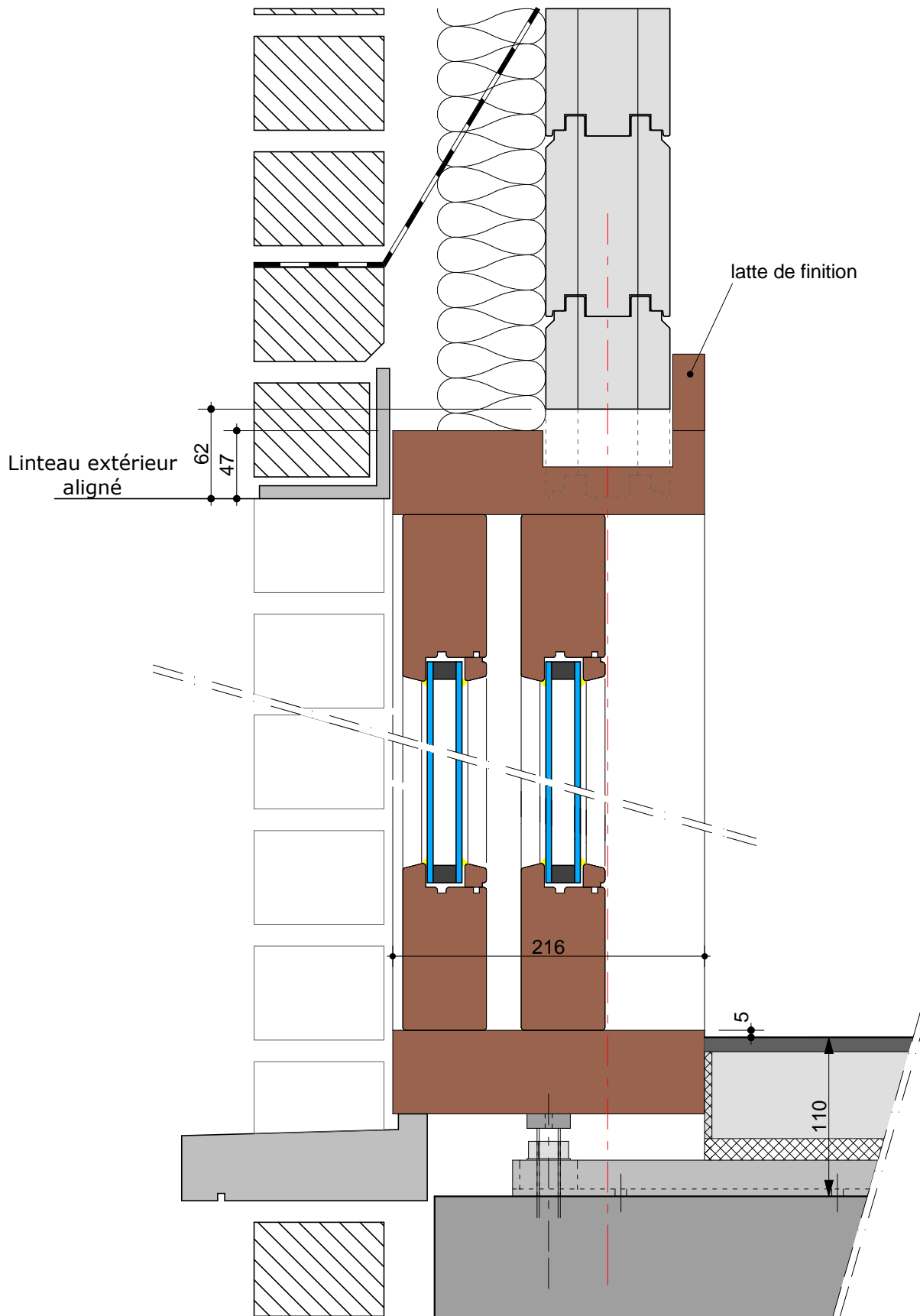
Modifié le:

- 06/02/2006

- 21/03/2008

- .././..

- .././..



COUPE VERTICALE DANS COULISSANT/PAROI BSH

Description:
 Coupe horizontale dans un mur au niveau d'un coulisant traditionnel
 Placement châssis - Isolant - Seuil

D.03.02

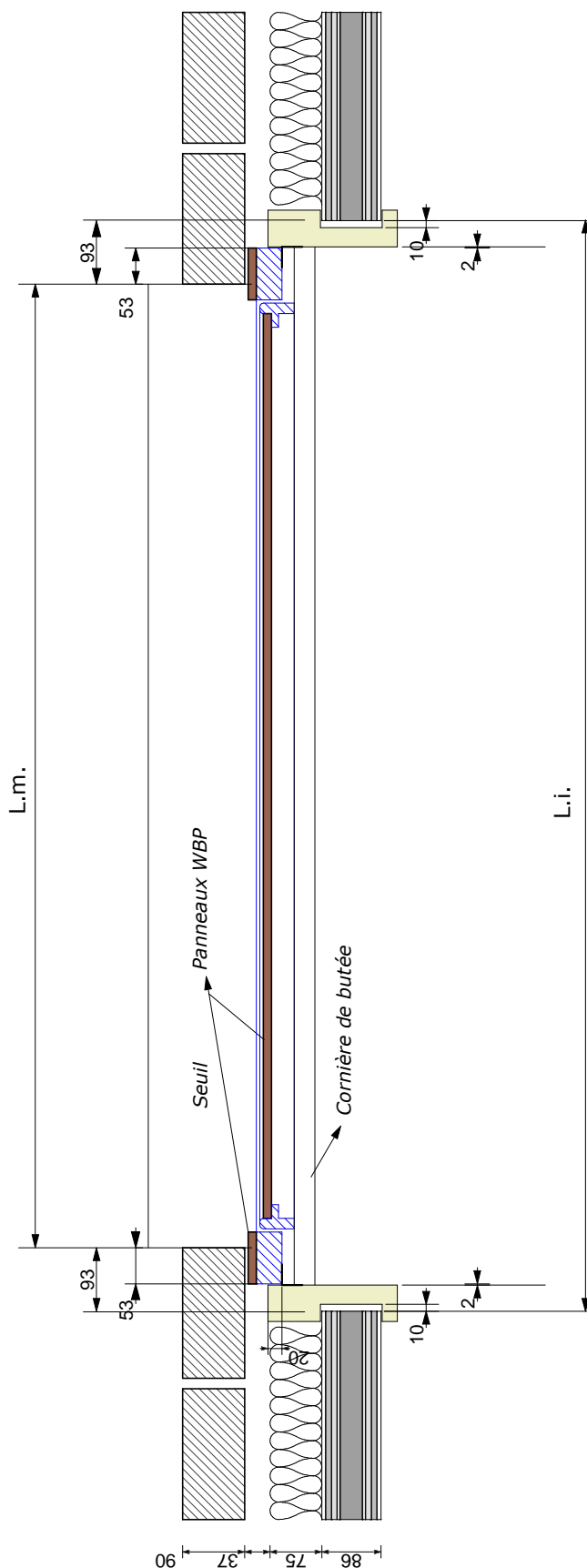
éch: 1/4

Date de création:

- 21/03/2008

Modifié le:

- .././..
 - .././..
 - .././..
 - .././..



PORTE LEVANTE HÖRMANN - COUPE HORIZONTALE

Description:

Coupe horizontale dans un mur au niveau d'une porte levant Hörmannionnel
Positionnement et dimensions

D.04.01

éch: 1/10

Date de création:

- 13/10/1998

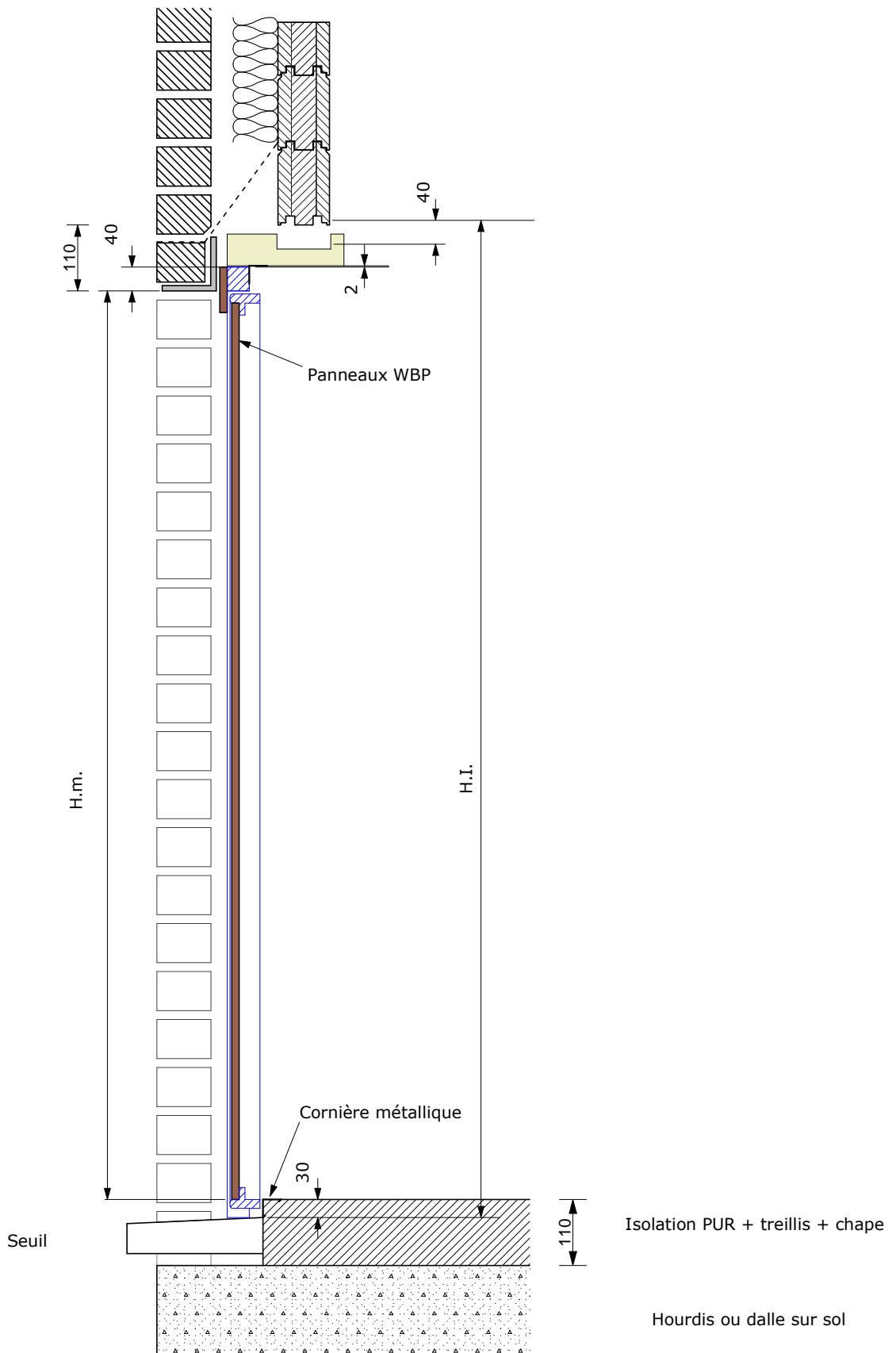
Modifié le:

- 25/06/1999

- 02/10/2003

- 21/03/2008

-/..



PORTE LEVANT HÖRMANN - COUPE VERTICALE

Description:
 Porte de garage standard type basculante
 Positionnement - Dimensions

D.04.02

éch: 1/10

Date de création:

- 13/10/1998

Modifié le:

- 28/06/1999

- 02/10/2003

- .././..

- .././..





PORTE DE GARAGE : TABLEAU HÖRMANN

Description:
Tableau reprenant les dimensions de commande - Jour maçonnerie -
baie dans paroi BSH - Jour extérieur Archicad

D.04.03

éch: 1/1

Date de création:
- 13/10/98

Modifié le:
- 25/06/99
- .././..
- .././..
- .././..

DIMENSIONS PORTES DE GARAGE HORMANN

Dimensions de commande		Dimensions jour maçonnerie		Dimensions paroi BSH		Dimensions jour ext. Archicad	
L	H	Lm	Hm	Li	Hi	Le=Lm	He=Hm
2250	1920	2250	1920	2435	2030	2250	1920
2250	2000	2250	2000	2435	2110	2250	2000
2250	2125	2250	2125	2435	2235	2250	2125
2375	1920	2375	1920	2560	2030	2375	1920
2375	2000	2375	2000	2560	2110	2375	2000
2375	2125	2375	2125	2560	2235	2375	2125
2375	2250	2375	2250	2560	2360	2375	2250
2375	2375	2375	2375	2560	2485	2375	2375
2500	1920	2500	1920	2685	2030	2500	1920
2500	2000	2500	2000	2685	2110	2500	2000
2500	2125	2500	2125	2685	2235	2500	2125
2500	2250	2500	2250	2685	2360	2500	2250
2500	2375	2500	2375	2685	2485	2500	2375
2500	2500	2500	2500	2685	2610	2500	2500
2500	2750	2500	2750	2685	2860	2500	2750
2625	2125	2625	2125	2810	2235	2625	2125
2750	2000	2750	2000	2935	2110	2750	2000
2750	2125	2750	2125	2935	2235	2750	2125
3000	2000	3000	2000	3185	2110	3000	2000
3000	2125	3000	2125	3185	2235	3000	2125

Dimensions cadre dormant

Lc=L+105
Hc=H+70

Li=Lm+2x(10+28+2+52.5)
Hi=Hm+2+28+40+40
Ha=80

Le=Lm=Lc+185
He=Hm=Hc+110
Ha=80