

PORTE INTERIEURE : COUPE HORIZONTALE

Description:

Coupe horizontale dans une porte intérieure dite "à double frappe"
 Charnières : fiches réglable 3D "OTLAV" (CG495160H102/CF495160H102)

E.01.02

éch: 1/5

Date de création:

- 21/10/98

Modifié le:

- 20/09/2000

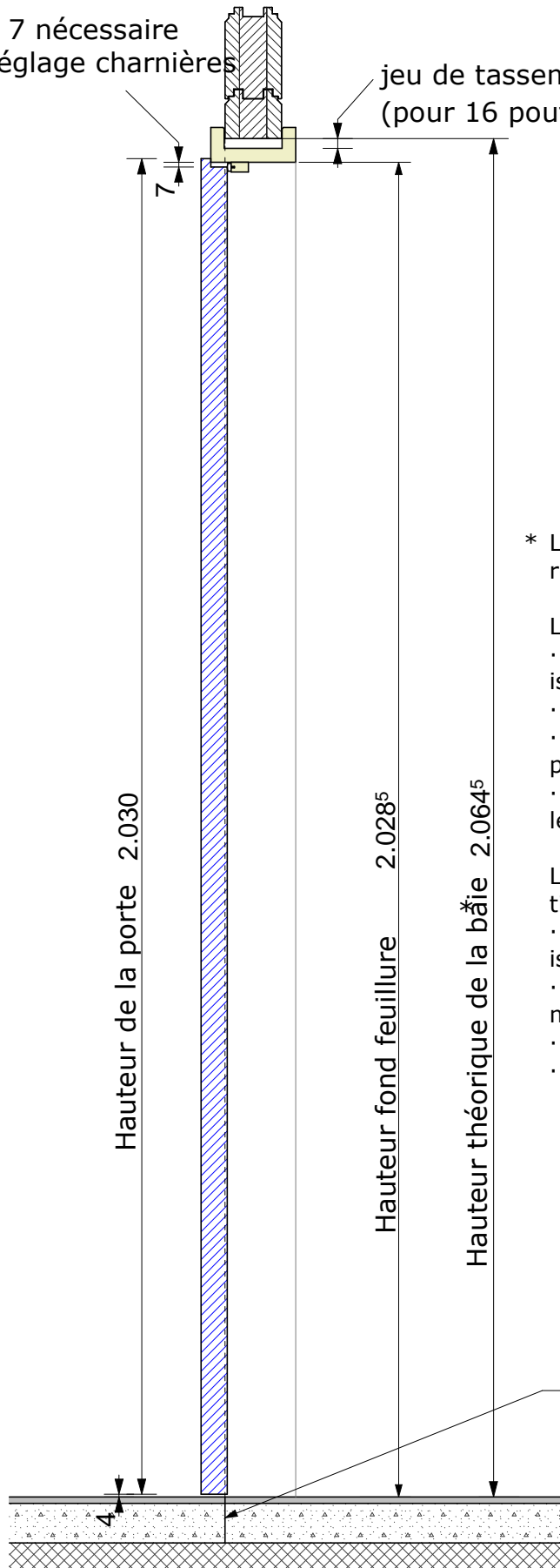
- .././..

- .././..

- .././..

jeu de 7 nécessaire
pour réglage charnières

jeu de tassement à déterminer
(pour 16 poutres = 2,000 m -> 15 mm minimum)



* La première poutre au-dessus de la baie est à recouper lors du placement de la porte.

La hauteur à recouper dépendra:

- de l'épaisseur du complexe isolant-chape-revêtement de sol
- du jeu de tassement à laisser
- de l'espace éventuel laissé sous la porte pour la ventilation
- et de la hauteur de la porte (variable suivant les fabricants).

Les dimensions indiquées dans ce document tiennent compte:

- d'une épaisseur du complexe isolant-chape-revêtement de sol de 11 cm
- d'un placement lorsque 16 poutres = 2,000 m (jeu de tassement minimum de 15 mm)
- d'un espace de 4 mm sous la porte
- et d'une hauteur de porte ASTRA standard.

Joint entre porte

PORTE INTERIEURE : COUPE VERTICALE

Date de création:

- 22/10/98

Description:

Coupe verticale dans une porte intérieure dite " à double frappe "
Charnières : fiche réglable 3D "OTLAV" (CG495160H102/CF495160H102)

E.01.03

Modifié le:

- 03/10/2003

- 08/01/2004

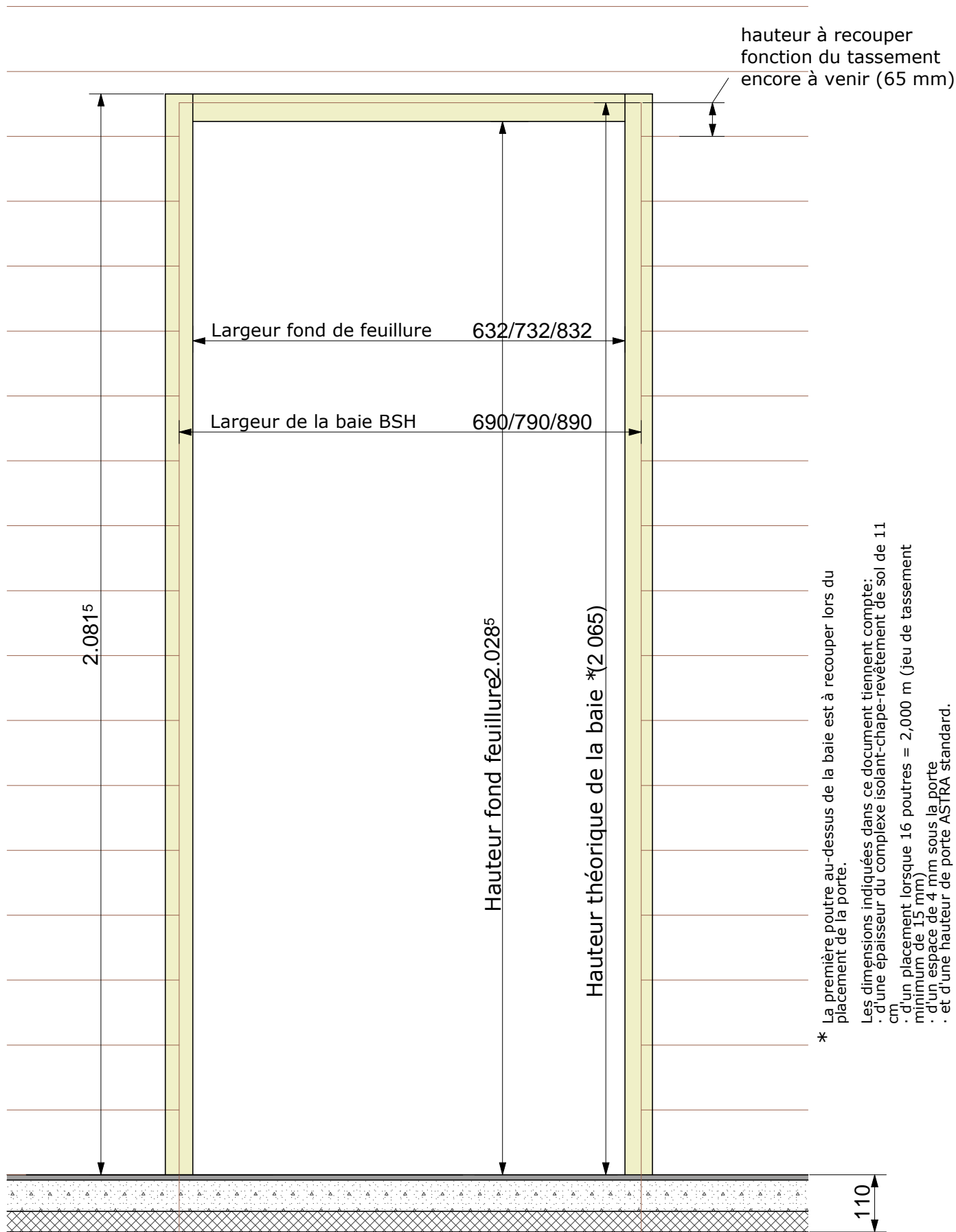
- 20/01/2006

- .././..

éch: 1/10



BIOSPEEDHOME



* La première poutre au-dessus de la baie est à recouper lors du placement de la porte.
 Les dimensions indiquées dans ce document tiennent compte:
 . d'une épaisseur du complexe isolant-chape-revêtement de sol de 11 cm
 . d'un placement lorsque 16 poutres = 2,000 m (jeu de tassement minimum de 15 mm)
 . d'un espace de 4 mm sous la porte
 . et d'une hauteur de porte ASTRA standard.



PORTE INTERIEURE : ENCADREMENT rez

Description:

Vue de face de l'encadrement d'une porte intérieure placée au rez-de-chaussée (chape + finitions = 110 mm)

E.01.04

éch: 1/10

Date de création:

- 22/10/1998

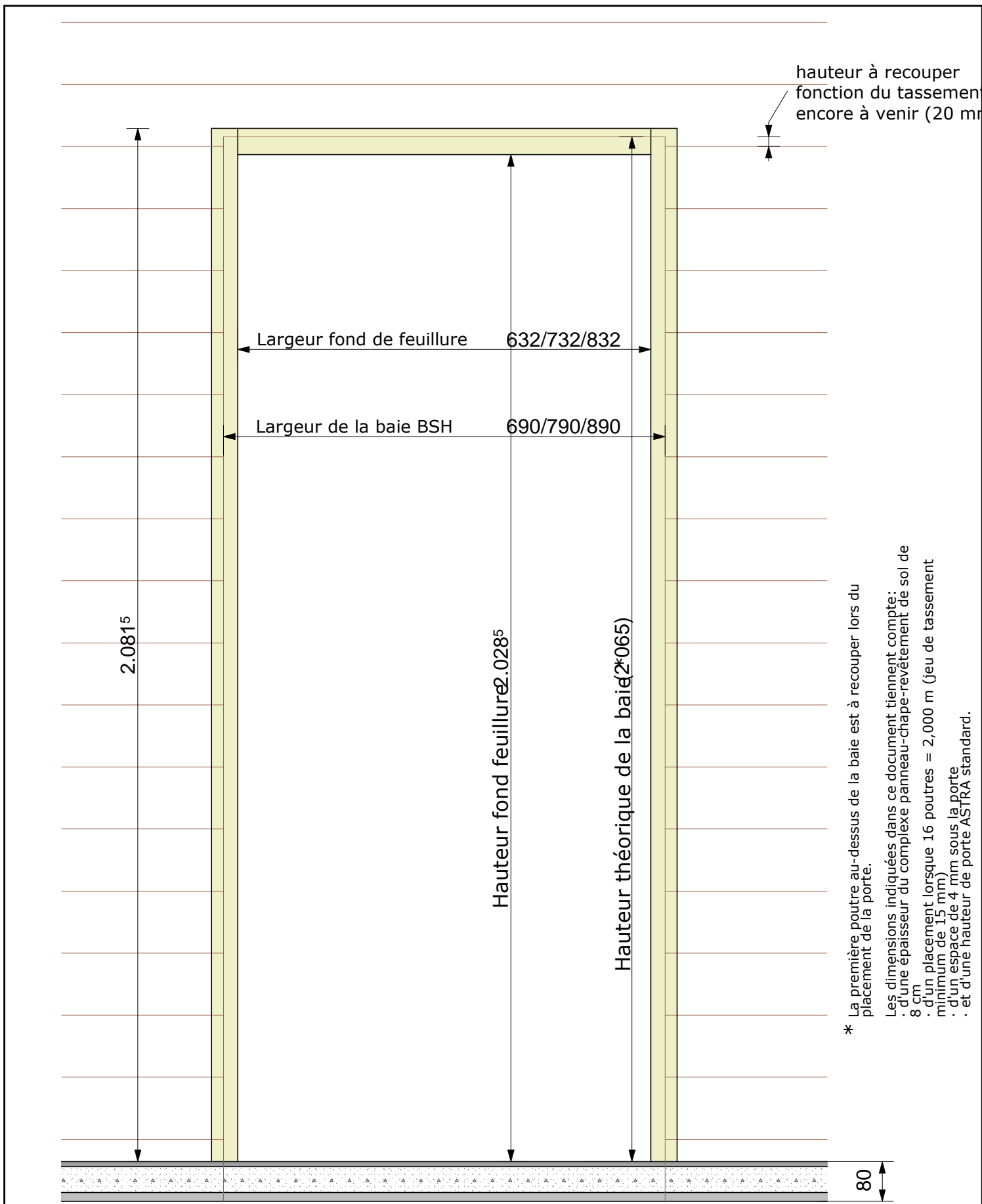
Modifié le:

- 08/01/2004

- 23/01/2006

- .././..

- .././..



PORTE INTERIEURE : ENCADREMENT étage

Description:

Vue de face de l'encadrement d'une porte intérieure placée à l'étage (épaisseur du plancher de l'étage = 80 mm)

E.01.05

éch: 1/10

Date de création:

- 22/10/1998

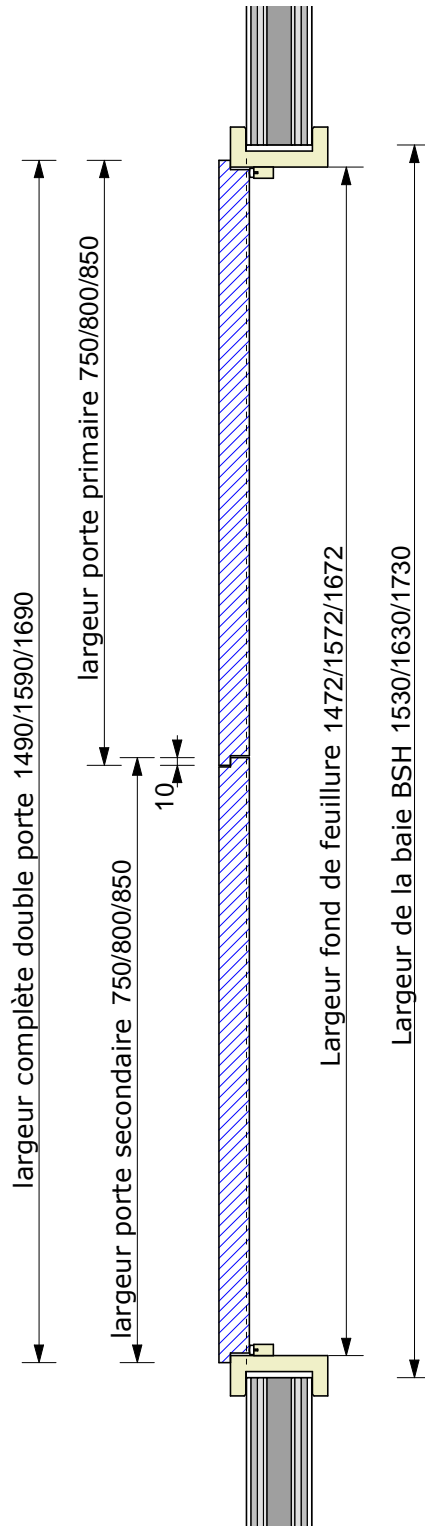
Modifié le:

- 08/01/2004

- 23/01/2006

- .././..

- .././..



PORTE INT DOUBLE: Coupe horizontale

Description:

Coupe horizontale dans une porte intérieure dite " à double frappe "
 Type ASTRA
 Charnières : fiches réglable 3D "OTLAV" (CG495160H102/CF495160H102)

E.01.06

éch: 1/10

Date de création:

- 05/02/01

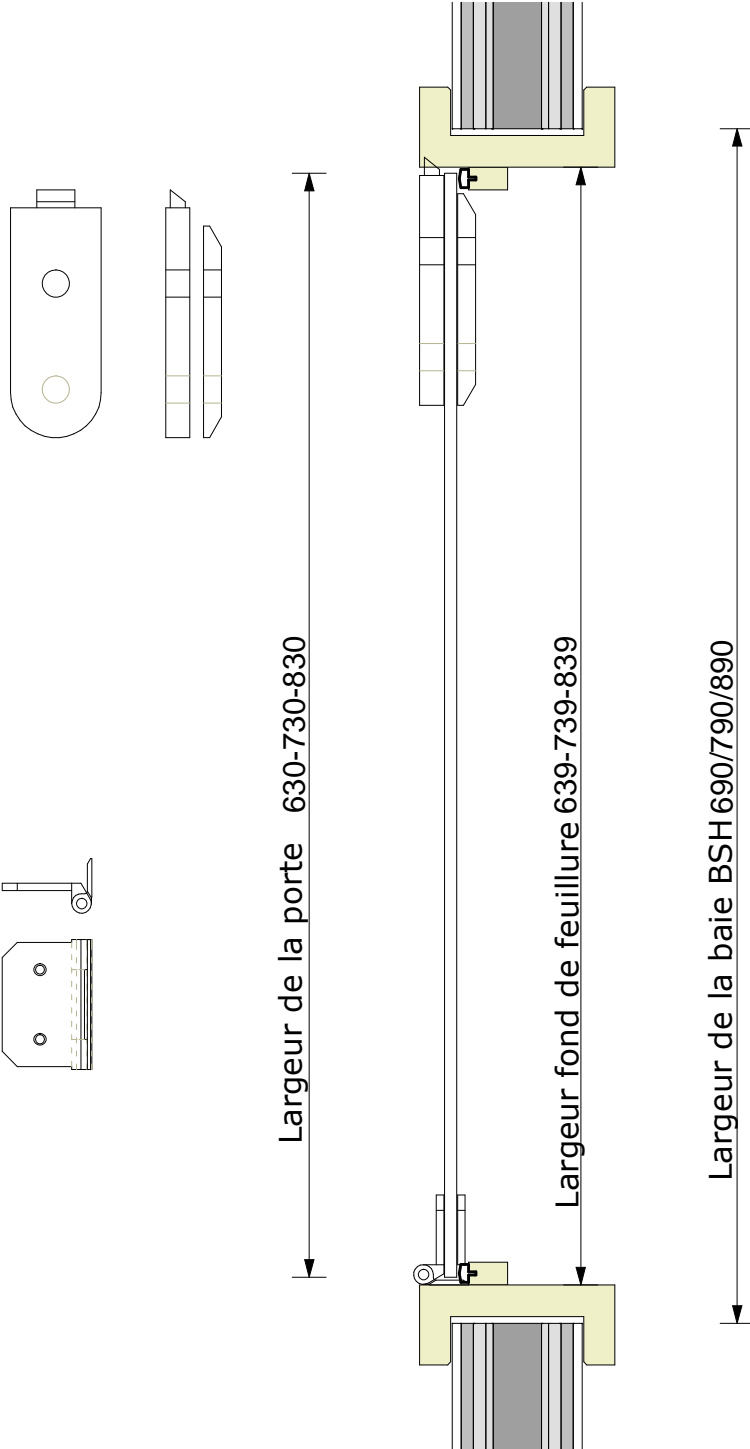
Modifié le:

- 20/01/06

- .././..

- .././..

- .././..

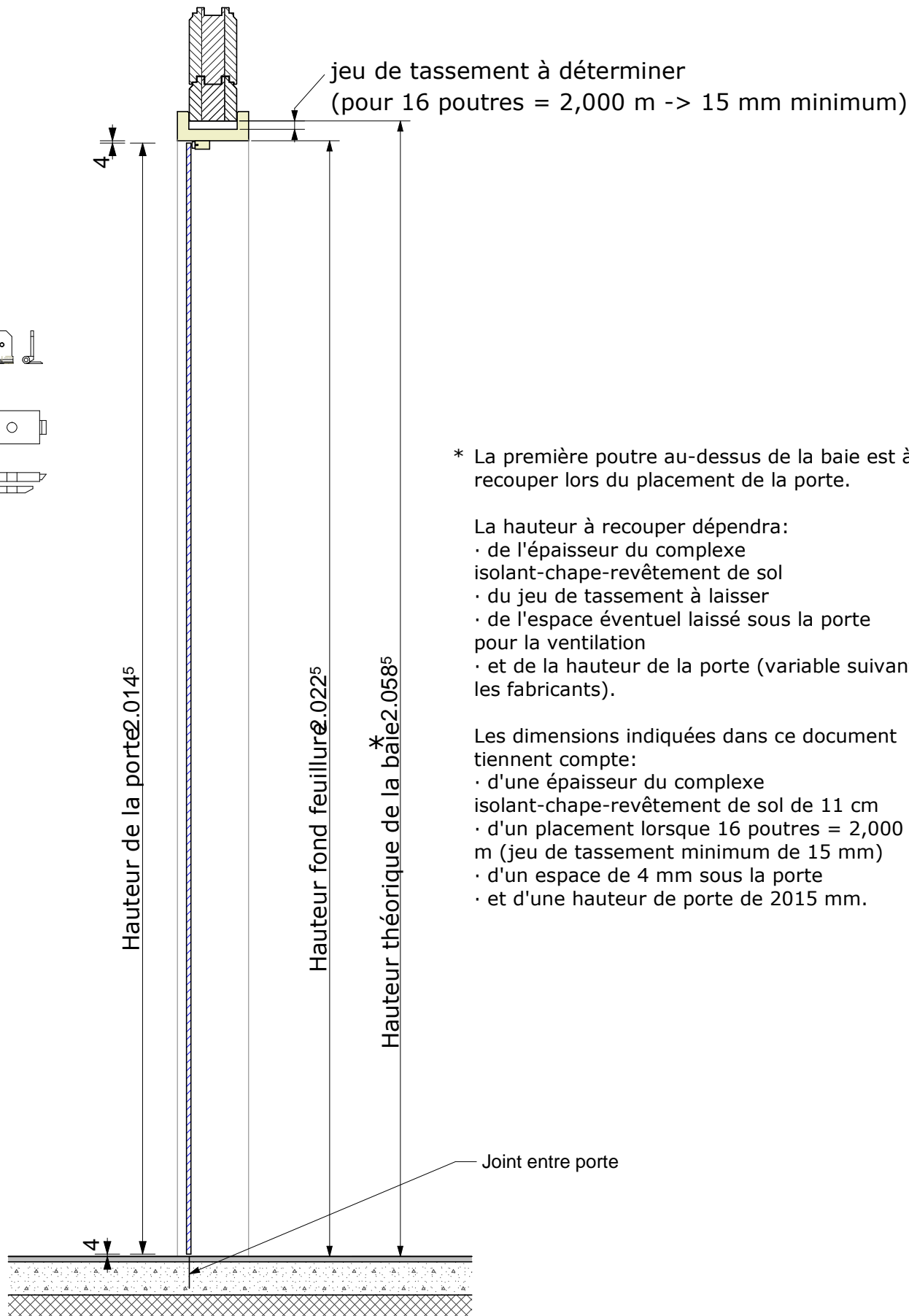


PORTE VITRÉE : COUPE HORIZONTALE

Description:
 Coupe horizontale dans une porte intérieure complètement vitrée
 Charnières :

E.01.07
 éch: 1/5

Date de création:	
-	26/09/03
Modifié le:	
-	20/01/06
-	.././..
-	.././..
-	.././..



* La première poutre au-dessus de la baie est à recouper lors du placement de la porte.

La hauteur à recouper dépendra:

- de l'épaisseur du complexe isolant-chape-revêtement de sol
- du jeu de tassement à laisser
- de l'espace éventuel laissé sous la porte pour la ventilation
- et de la hauteur de la porte (variable suivant les fabricants).

Les dimensions indiquées dans ce document tiennent compte:

- d'une épaisseur du complexe isolant-chape-revêtement de sol de 11 cm
- d'un placement lorsque 16 poutres = 2,000 m (jeu de tassement minimum de 15 mm)
- d'un espace de 4 mm sous la porte
- et d'une hauteur de porte de 2015 mm.

PORTE VITRÉE : COUPE VERTICALE

Description:

Coupe verticale dans une porte intérieure complètement vitrée
Charnières :

E.01.08

éch: 1/10

Date de création:

- 29/09/03

Modifié le:

- 23/01/2006

- .././..

- .././..

- .././..



BIOSPEEDHOME